

# SCHAEFER PRECARB®

PCC Calciumcarbonat, gefällt  
Precipitated Calcium Carbonate  
Technische Qualität / Technical Grade

# 100

## Technisches Merkblatt Typische Werte

## Technical Data Sheet Typical Values

### Chemische Analyse (Röntgenspektroskopie, getrocknete Substanz)

### Chemical Analysis (X-ray spectroscopy, dried material)

CaCO <sub>3</sub>	. . . . .	99	%
MgCO <sub>3</sub>	. . . . .	0,8	%
SiO <sub>2</sub>	. . . . .	0,04	%
Al <sub>2</sub> O <sub>3</sub>	. . . . .	0,04	%
Fe <sub>2</sub> O <sub>3</sub>	. . . . .	0,02	%
Mn <sub>3</sub> O <sub>4</sub>	. . . . .	0,01	%
SO <sub>3</sub>	. . . . .	0,03	%

Flüchtige Anteile (Thermowaage) / Volatility (Thermo Balance) 0,4 %

### Physikalische Daten

### Physical Data

Kristallmodifikation (Röntgenbeugung) <i>Crystal structure (X-ray diffraction)</i>	. . . . .	Calcit, skalenoeedrisch <i>Calcite, scalenohedral</i>
Stampfdichte / Tamped Density (DIN EN ISO 787 - 11)	. . . . .	0,5 g/ml
Spezifische Oberfläche / Specific surface area (BET)	. . . . .	9 m <sup>2</sup> /g
Teilchengröße d <sub>50%</sub> / Particle Size d <sub>50%</sub> (Sedigraph)	. . . . .	1,0 µm
Ölzahl / Oil absorption (Absorptometer)	. . . . .	45 g/100 g Pulver/Powder
Weißwerte (Elrephomat, Relativwerte MgO) <i>Brightness (Elrephomat, relative values MgO)</i>		
- Normfarbwert Y, Normlicht C		
- Tristimulus value Y, standard illuminant C, DIN 53163	. . . . .	99
- Blaufilter / Blue filter R <sub>457</sub>	. . . . .	97 %
Rückstand, 45 µm-Prüfsieb (Handspülverfahren Methode Schaefer) <i>Residue, 45 µm test sieve (hand flushing procedure "Method Schaefer")</i>		0,1 %

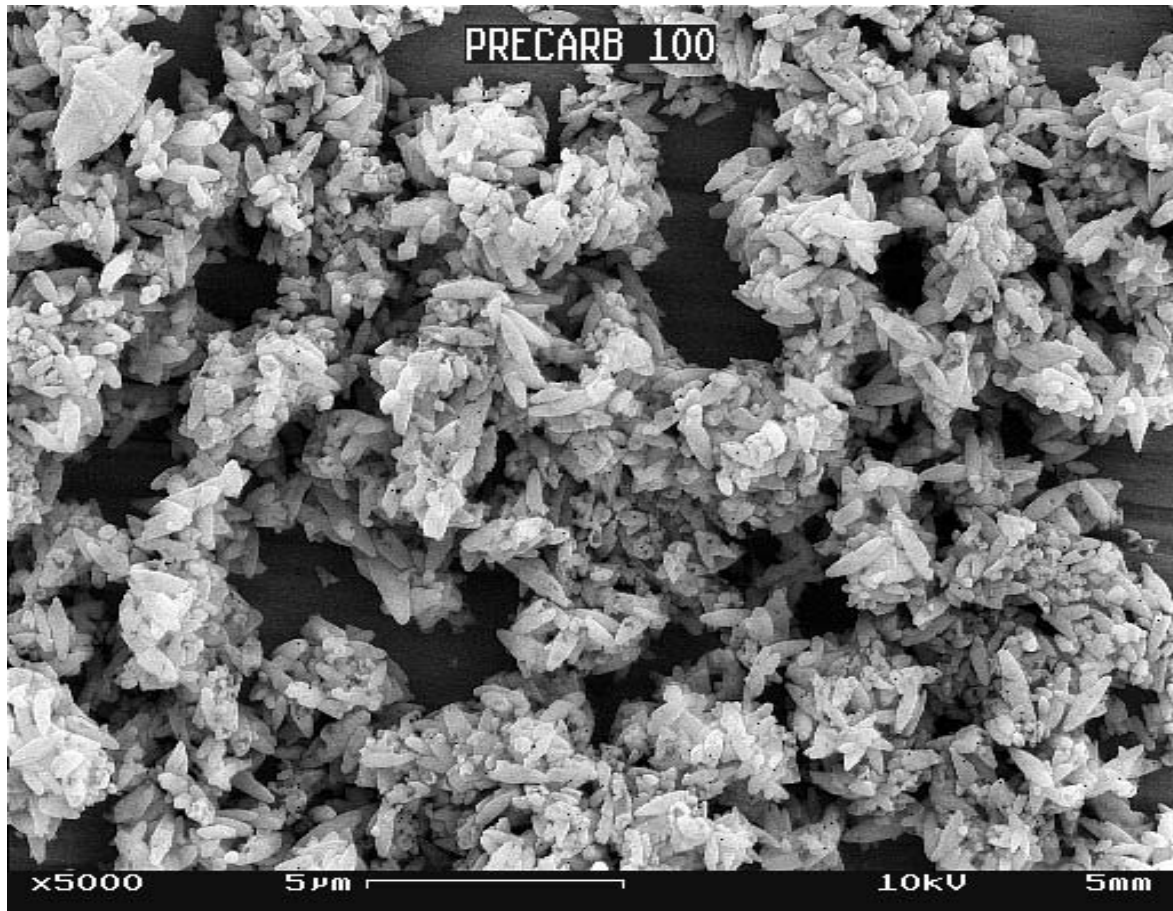
Statistische Warennummer / Tariff-Number : 28365000

ECOIN (Volume II): Carbonic Acid Calcium Salt (1:1) CAS-No: 471-34-1

EINECS: 207-439-9

**SCHAEFER PRECARB 100**  
**PCC Calciumcarbonat, gefällt**  
Rasterelektronenmikroskopische Aufnahme

**SCHAEFER PRECARB 100**  
**Precipitated Calcium Carbonate**  
Scanning Electron Micrograph



**Partikelgrößenanalyse / Particle Size Analysis - SCHAEFER KALK**  
SediGraph 5100

