

Mit
Aktivsauerstoff
und
stabilisierenden
Fruchtsäuren



Jati
Schimmelpilz
Entferner

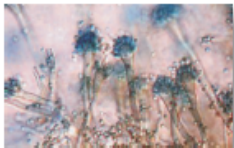
Vernichtet Schimmelpilze, deren Sporen
und Bakterien.
Wirkt schimmelhemmend und verhindert
so den schnellen Neubefall.

 **JatiProducts**
www.jati-gegen-schimmel.de

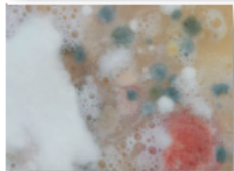
Der Schimmelpilz

Zunächst sind es nur kleine, hässliche, grauschwarze Flecken an der Wand. Doch dieser störende Wandbelag kann sich schnell zu einer Gefahrenquelle für alle Bewohner des Hauses ausweiten: Es handelt sich um die sichtbaren Spuren von Schimmelpilzen, die bei hoher Raumfeuchtigkeit und unzureichender Belüftung optimale Lebensbedingungen vorfinden. Die Vermehrung erfolgt durch Sporulation, das bedeutet, der Pilz gibt eine Unmenge an Sporen ab.

Allergische Reaktionen



Die Sporen der Schimmelpilze können bei entsprechend disponierten Menschen zu allergischen Reaktionen bis hin zu Asthma führen. Mit dem Kot der Hausstaubmilben stellen die Schimmelpilzsporen die wichtigsten Allergene der Raumluft dar.



Schimmelpilze gedeihen

Schimmelpilze gedeihen am besten, wenn sie einem hohen Grad an Luftfeuchtigkeit ausgesetzt sind. Bevorzugt sind sie in dauerfeuchten Ecken, im Bad, an Duschvorhängen und dauerelastischen Fugen zu beobachten. Genauso häufig treten Schimmelpilze an Wänden, neben Fenstern, hinter Schränken und Fußleisten, aber auch in feuchten Keller- oder Lagerräumen sowie Weinkellern auf. Die Ursachen für hohe Feuchtigkeit sind neben Baufehlern auch falsches Lüftungsverhalten.

- DAUERFEUCHE ECKEN
- FEUCHE WÄNDE
- HINTER SCHRÄNKEN
- VERSTECKT HINTER FUSSLEISTEN
- FEUCHE KELLERRÄUME
- FENSTERLAIBUNGEN
- VORRATS- UND LAGERRÄUME



Jati-Schimmelpilz-Entferner wirkt auch bei massivem Befall. Allerdings empfehlen wir in solchen Extremfällen, die Ursachen durch den Profi ermitteln und beseitigen zu lassen. Es geht um Ihre Gesundheit.

JatiProducts
www.jati-gegen-schimmel.de

Jati-Schimmelpilz-Entferner

- Vernichtet Schimmelpilze, Sporen und Bakterien.
- Wirkt schimmelhemmend und verhindert somit den schnellen Neubefall.
- Wirkt effektiv an allen Materialien, wie Mauerwerk, Putz, Holz, Kunststoff.
- Frei von: Chlor, Hypochlorit, Alkoholen, Aldehyden und quartären Ammoniumverbindungen.
- Leicht biologisch abbaubar.
- Sparsam in der Anwendung.
- Erhielt die Note „sehr gut“ für Hautverträglichkeit.

Beseitigung von Schimmelpilzen in Innenräumen, z. B. Schlaf- und Wohnräumen, Badezimmern, Küchen, Kellerräumen, Dachgeschossen, Lagerräumen.

Biozide sicher verwenden. Vor Gebrauch stets Kennzeichnung und Produktinformation lesen.



Jati Schimmelpilz-Entferner
Soray antimolissure Soray
Zur Beseitigung von Schimmelpilz, Schimmelpilzsporen und Bakterien.
Wird schimmelhemmend und verhindert so den schnellen Neubefall.
Empfohlenes Handhabungsverfahren: Vor Gebrauch gründlich schütteln, um sicherzustellen, dass die Mischung homogen ist. Auf die betroffenen Stellen sprühen. Bei sehr starkem Schimmelpilzbefall mit einem sauberen Schwamm abwischen. Produktreste können mit Wasser abgewaschen werden.
Ohne Chlor, Hypochlorit, Quaternäre Ammoniumverbindungen, Alkohole, Aldehyde.
Hinweise: Im Originalgebinde nicht, festlich und abtropfen lassen. Schutzhandschuhe tragen. Sprühen nur auf horizontalen Flächen. Besondere Vorsicht bei der Anwendung in Lagerräumen.
Inhalt: 500 ml Lösung. 5 l in je nach Art und Größe der Fläche.
Enthält: Konservierungsstoffe (Benzocain, K2S2O8) < 5% w/w.
acHema, Brand 08/10/12 mit der Wasserstoffperoxyd- und Dihydrogenperoxyd-Freisetzung.

Praktischer Einsatz von Jati-Schimmelpilz-Entferner



Die anwenderfreundliche Wirkung von Jati-Schimmelpilz-Entferner ist selbst für sensible Bereiche wie Küchen, Kinderzimmer und Schlafzimmer geeignet.



Silikonfugen im Bad
Silikonfugen sind Wartungsfugen. Sind sie verschimmelt, müssen sie raus. Der Schimmel dringt tief in die Oberfläche ein. Dadurch sieht die Fuge unhygienisch aus.

Unser Tipp: Vor dem Einbringen der neuen Silikonmasse zuerst den Untergrund der Fuge mit Jati-Schimmelpilz-Entferner behandeln. Dadurch wird die Hintergrundbelastung reduziert und die neu eingefugte Silikonmasse sieht länger optisch sauber aus.



Typisches Kellerproblem gelöst: Jati-Schimmelpilz-Entferner beseitigt auch unangenehme Gerüche, die nicht nur durch Schimmel, sondern auch durch geruchsbildende Bakterien hervorgerufen werden können.

Einfache Anwendung von Jati-Schimmelpilz-Entferner

Jati-Schimmelpilz-Entferner auf die befallenen Stellen aufsprühen. Behandelte Schimmelpilz wird innerhalb von 60 Minuten wirkungsvoll vernichtet. Abgetöteten Schimmelpilz danach entfernen.

Fragen Sie den Profi

Pilzbefall ist nicht immer sichtbar. Oft weist nur muffiger Geruch auf die unsichtbare Gefahr auf Gipskartonplatten, Holzvertäfelungen und in Hohlräumen hin. Bei großflächigem Schimmelpilzbefall empfiehlt es sich, einen Profi, z. B. einen Schadstoffsanierer oder Baubiologen, um Rat zu fragen. Er kann zum Sporengehalt in der Luft und zur tatsächlichen Gesundheitsgefährdung umfassende Auskunft geben. Er weiß, wie man die Ursache des Befalls dauerhaft beseitigt.

Weitere Informationen:
www.jati-gegen-schimmel.de
Chemia Brugg AG
Aarauerstrasse 51
5200 Brugg
Tel.: 056 460 62 60 / Fax.: 056 441 45 62
chemie@chemia.ch

Bezugsadresse

Jati^e
Schimmelpilz
Entferner